

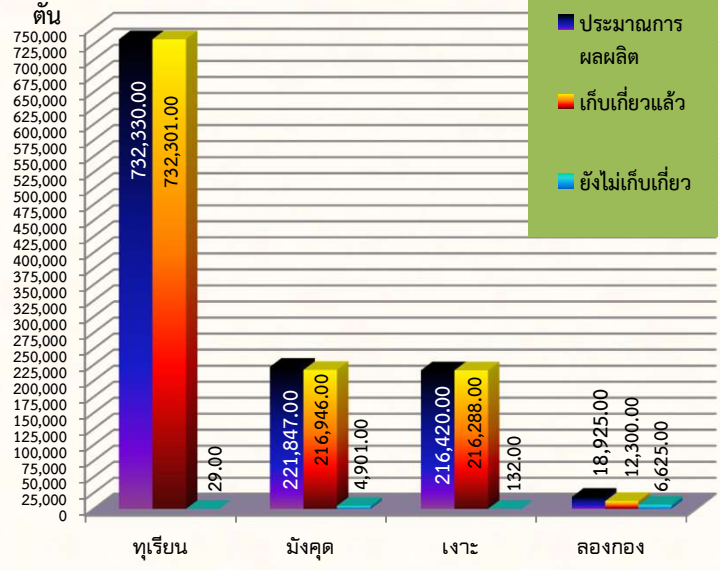
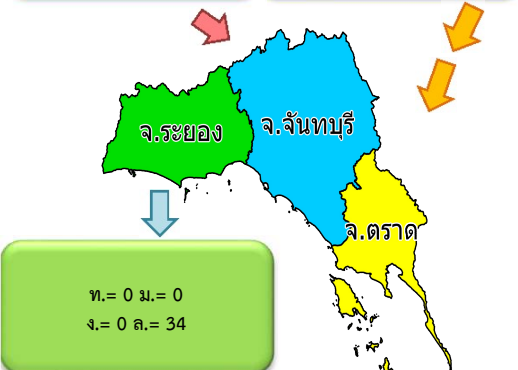
สรุปสถานการณ์ผลไม้ภาคตะวันออก ปี 2565 ณ วันที่ 11 กรกฎาคม 2565

1. ปริมาณผลผลิตที่ยังไม่เก็บเกี่ยว

ปริมาณผลผลิต รวมทั้งสิ้น 1,189,522 ตัน
ปริมาณผลผลิต ที่ยังไม่เก็บเกี่ยว 11,687 ตัน (0.98%)

ท.= 29 ม.= 4,901
จ.= 132 ล.= 5,898

ท.= 0 ม.= 0
จ.= 0 ล.= 693



2. ปริมาณผลผลิตที่ออกสู่ตลาดต่อวัน (ตัน)

